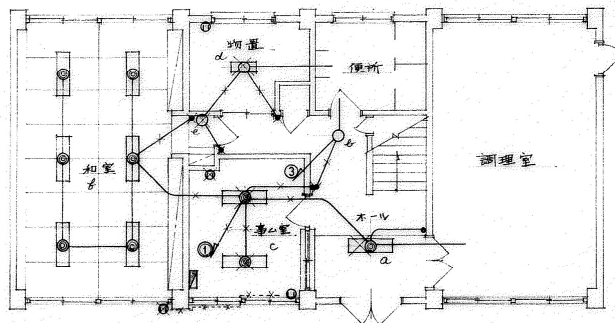
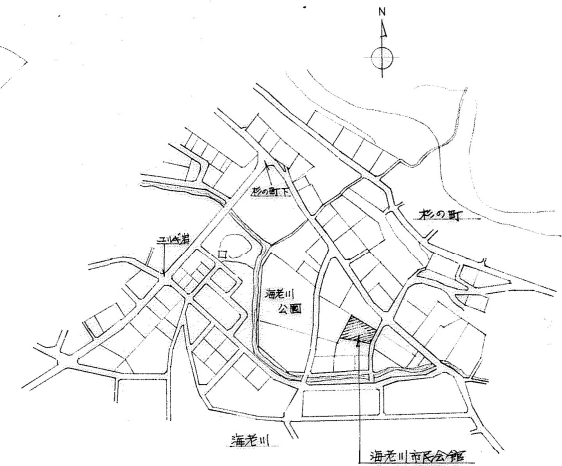


改修後配線図 1/50



現状図 1/100



工事場所 高知市 郵政 乙 422-1

付近見取図

凡例・特記

(新設工事)

- VF 1.6-2C 天井インベイ
- 1.6-3C
- 2.0 2.0-3C
- 埋込スイッチ IP15A
- 3W15A
- 露出ボックス・タタキ用
- 埋込コンセント 2P15A×2
- 2ET
- (プレートは新設とする)

- 照明器具 A FRF3-402RH26 (フリスパース付 200V)
- B FSS4-402RH26 (富士型 200V)
- C FBC1RP-201GL16 (アクリルカバー付 100V)
- (上記器具は全て接地工事 要す。)

(既設改修)

- 照明器具 a FL40W×2 埋込 撤去
- b 1L60W 直付 図示
- c FL40W×2 埋込 撤去
- d FL20W×2 直付
- e FCL30W 直付
- f FL40W×2 埋込 図示
- 撤去を要す。
- 器具撤去。配管配線は流用。
- 床面ジョイントボックス (ベア+フロアプレート)
- 既設コンセント撤去部 床面へ所埋込

高知市建設部建築住宅課

1級建築士登録第 号建築住宅課長

工事名 高知市海老川市民会館 事務室電気設備改修 工事設計図

図面名 縮尺 1/50

課長補佐係長設計 図面番号 1/1

作図 5年 7月 日